

La segunda decisión clínica más importante.

Elegir un reemplazo de rodilla cambia su calidad de vida. Elegir quién diseña y ejecuta esa estrategia quirúrgica define sus resultados a largo plazo. Una guía basada en evidencia para la toma de decisión compartida.

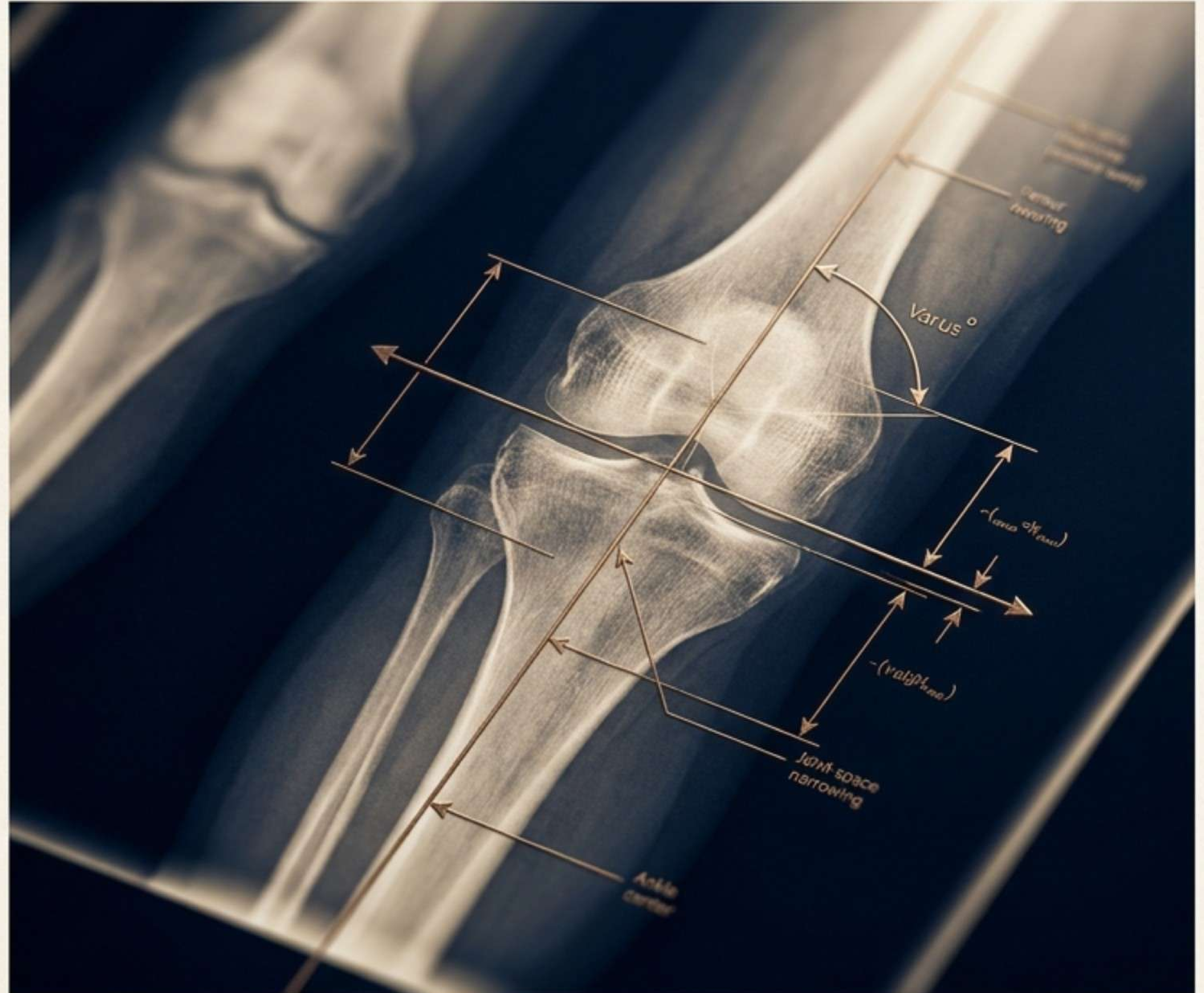
Estrategia de tratamiento ortopédico basada en criterios objetivos y literatura médica.



Milímetros que transforman la biomecánica.

Una artroplastia no es un procedimiento estándar; es un ejercicio de ingeniería anatómica de alta exigencia. Al igual que la calibración de un instrumento de precisión, el equilibrio de tejidos blandos y la alineación del implante requieren una toma de decisiones intraoperatoria que solo se refina con la exposición constante a variables anatómicas complejas.

«El éxito no depende únicamente del implante, sino de la arquitectura de la decisión quirúrgica.»

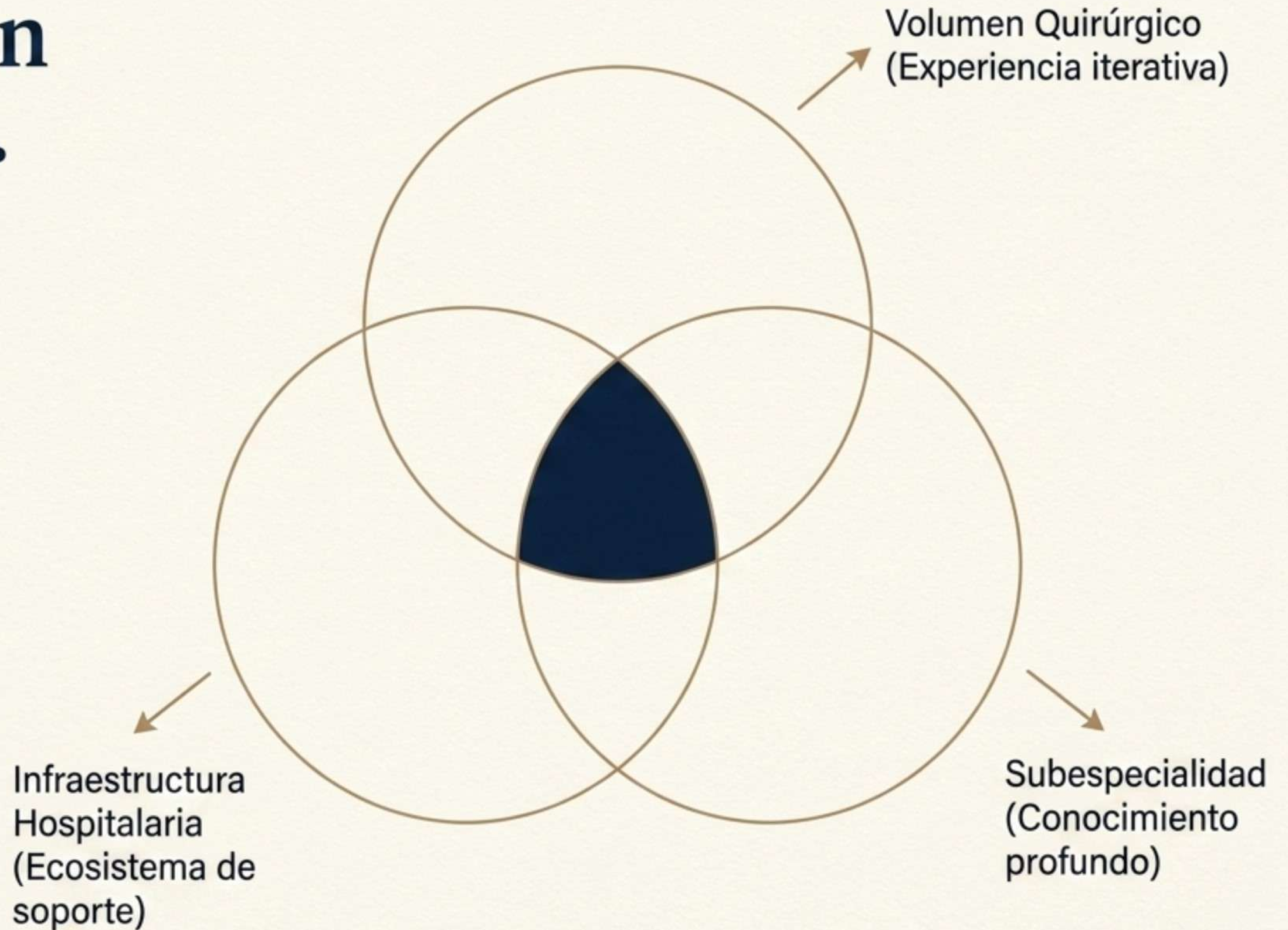


El ecosistema de un reemplazo exitoso.

La literatura médica identifica tres vectores fundamentales que se asocian probabilísticamente con una recuperación optimizada y menores tasas de complicaciones.

Evaluarlos en conjunto reduce la incertidumbre.

Evalúe a su cirujano y su entorno como una unidad integral de cuidado.



La frecuencia refina la intuición clínica.

En aviación, las horas de vuelo determinan la capacidad del piloto para manejar turbulencias imprevistas. En cirugía articular, el volumen de procedimientos anuales es la métrica que la investigación asocia con una resolución más elegante de deformidades severas y anatomías atípicas.

Pregunta clave al especialista: «¿Cuántos reemplazos de rodilla realiza usted al año?»



El valor del enfoque absoluto.

Un relojero maestro y un mecánico general comparten principios físicos, pero aplican niveles distintos de micro-precisión.

La ortopedia es vasta; una subespecialidad en miembro inferior significa que el cirujano ha dedicado años adicionales de posgrado exclusivamente a descifrar la cinemática de la rodilla y la cadera.

Las herramientas de decisión compartida son más precisas cuando el médico domina el nicho clínico.

La cirugía no ocurre en el vacío.

Un virtuoso necesita una acústica perfecta. El entorno quirúrgico influye directamente en el control de riesgos probabilísticos. Requiere de anestesiología especializada en bloqueos articulares, tecnología de quirófano de flujo laminar y protocolos estrictos de recuperación temprana integrados desde el día cero.

Indague sobre los protocolos de control de infección e inicio de rehabilitación en el hospital sede.

Su derecho a la claridad clínica.

Una consulta inicial es un espacio de auditoría. Presente estas inquietudes; un cirujano que valora la decisión compartida las responderá con pausa y transparencia metodológica.

Lo que usted pregunta

El insight clínico que revela

¿Por qué este implante específico para mí?

El razonamiento anatómico y biomecánico, no solo una preferencia comercial.

¿Soy candidato a una opción menos invasiva?

Disposición para agotar terapias de preservación (fisioterapia, radiofrecuencia).

¿Cuáles son los riesgos particulares de mi caso?

La evaluación honesta y probabilística de su estado de salud, en lugar de garantías irreales.

La disposición a explicar los riesgos específicos de su caso es el primer indicador de ética profesional.

Las anomalías del proceso diagnóstico.

Así como un electrocardiograma muestra arritmias, una consulta ortopédica deficiente presenta signos clínicos de alerta.

Minuto 10 – Ausencia de exploración física documentada (marcha, rango de movimiento).

Minuto 15 – Indicación quirúrgica apresurada sin revisión exhaustiva de Resonancia Magnética o radiografías en carga.

Minuto 20 – Presión indebida para decidir el mismo día, sin explicar el manejo perioperatorio.

Un reemplazo de rodilla es casi siempre electivo; usted tiene el tiempo para pausar y evaluar.



La auditoría externa de su diagnóstico.

Buscar una segunda opinión no es una falta de confianza, es un estándar de oro en la medicina de alta especialidad. Funciona como un segundo sistema de navegación que corrobora la ruta cuando el plan es inusual, la indicación sorprende o las alternativas de mínima invasión no fueron discutidas.

Lleve su expediente completo. El profesionalismo exige respeto absoluto por la revisión entre pares.

Evidencia objetiva sobre la experiencia.

La confianza se construye sobre credenciales verificables en registros nacionales e internacionales. Separe el marketing de la formación académica rigurosa mediante tres pasos de validación pública.



La subespecialización (Fellowship) diferencia la práctica concentrada de la ortopedia general.

Cómo leer el historial clínico público.

Un comentario aislado es una anécdota; cientos de opiniones a lo largo de décadas conforman una tendencia estadística.

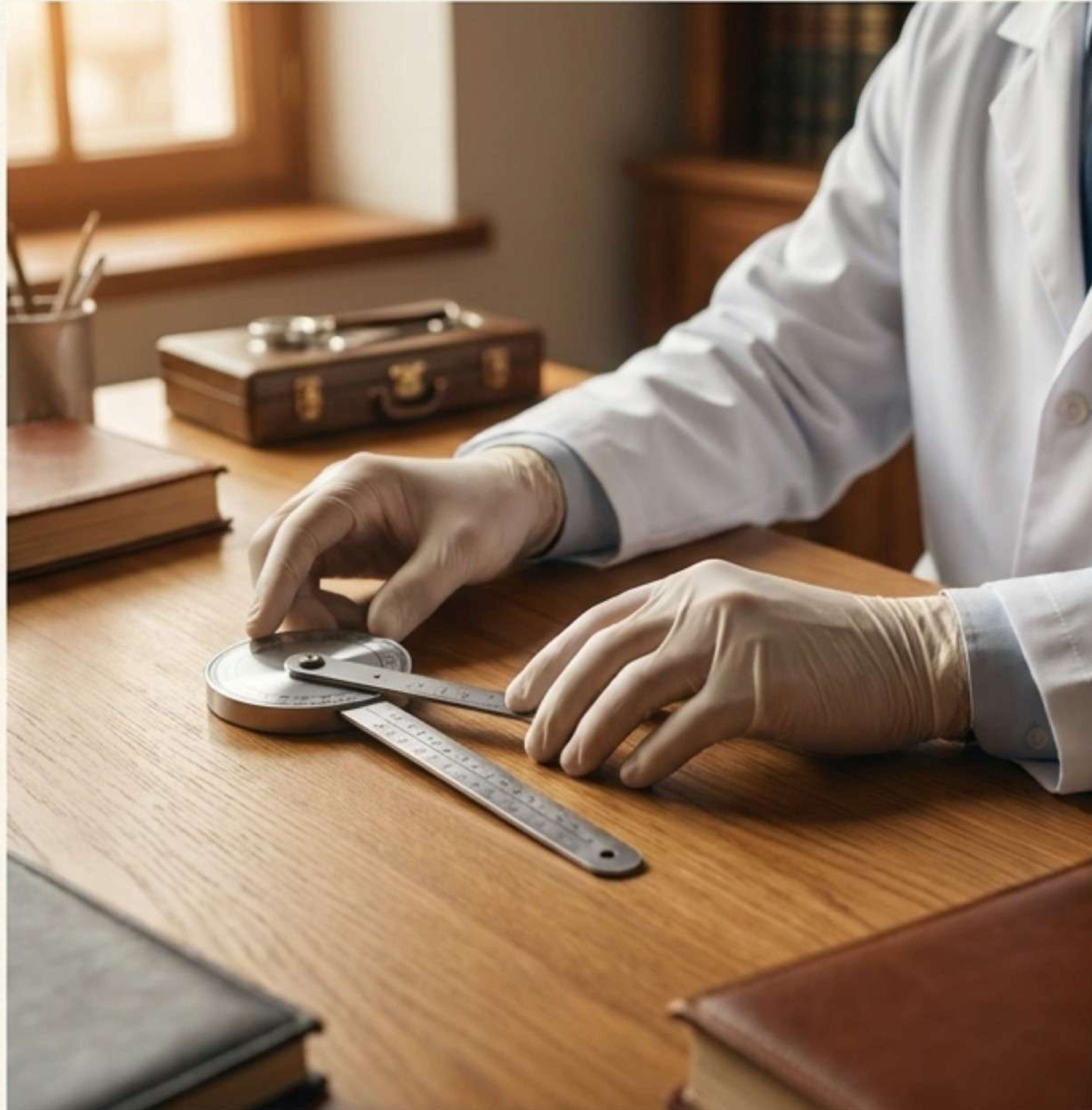
Evalúe la consistencia de su cirujano en rubros clave: comunicación empática detallada, manejo riguroso del dolor post-quirúrgico y disponibilidad inmediata en el seguimiento.

Las opiniones reflejan experiencias individuales; busque patrones de comportamiento profesional, no resultados garantizados.



+680

Opiniones positivas verificadas a lo largo de 20 años de experiencia clínica.



El ecosistema de seguimiento local.

La intervención quirúrgica dura un par de horas; el seguimiento clínico dura meses.

Optar por atención en la misma ciudad simplifica la logística del cuidado post-quirúrgico, el ajuste milimétrico de la fisioterapia y la respuesta inmediata ante inflamación o dolor inusual.

El alta hospitalaria es apenas el inicio del proceso de rehabilitación optimizada.



Veinte años de rigor clínico.

Formación de excelencia en la Escuela Médico Militar. Subespecialidad concentrada en rodilla, cadera y hombro. Un enfoque probabilístico, ético y empático, diseñado para acompañarlo en cada etapa de su estrategia de tratamiento desde la Torre Cenit en Mérida.

- Cédula de Especialidad: 6075243
- Práctica exclusiva en Alta Especialidad

La valoración médica individualizada determina la indicación en cada caso.

Su siguiente paso clínico.

Para iniciar una valoración individualizada, estructurada sin prisa y apoyada en el análisis exhaustivo de su anatomía, agende una sesión diagnóstica. Los resultados de cualquier procedimiento varían según las características individuales, por lo que una revisión presencial es indispensable.



Escanee para iniciar contacto directo.

WhatsApp: 999-635-9889

radiofrecuenciaarticular.com.mx

Consultorio 1114, Piso PH, Torre Cenit